

# Коллектор фракций и автосамплер LAMBDA OMNICOLL

СВОЙСТВА

ОДНОПОТОЧНАЯ СИСТЕМА  
СБОРА ФРАКЦИЙ

МНОГОПОТОЧНАЯ СИСТЕМА  
СБОРА ФРАКЦИЙ

УВЕЛИЧЕНИЕ КОЛИЧЕСТВА  
ФРАКЦИЙ

ТЕХНИЧЕСКИЕ  
ХАРАКТЕРИСТИКИ

КОНТАКТЫ

## СВОЙСТВА OMNICOLL

LAMBDA OMNICOLL открывает новые возможности для фракционирования в хроматографии и одновременного отбора проб из нескольких потоков жидкости. Коллектор фракций может быть использован для всех видов хроматографических методов, таких как хроматография нормального или низкого давления (LPLC), хроматография среднего давления (MPLC), быстрая жидкостная хроматография белка (FPLC) или высокоэффективная жидкостная хроматография (HPLC), а также во время культивирования клеток, ферментации, химических реакций и т.д.

OMNICOLL может работать почти со всеми пробоотборными трубками или штативами для отбора проб, имеющимися на рынке, поэтому для сбора проб не требуется никаких специальных пробоотборных трубок или штативов.

### безопасное обслуживание (GMP/GLP)

- защита от разлива
- устойчив к воздействию растворителей
- использование в стерильных условиях

### неограниченный объём

- Микротитровальные планшеты, бутылки большого объёма, мензурки, колбы и т.д.
- Неограниченное количество фракций

### многопоточный сбор

- отдельный поток
- одновременное фракционирование до 20 потоков

### гибкая система контроля

- объём/время/счётчик капель/ внешний сигнал
- простая установка и эксплуатация

# ОДНОПОТОЧНЫЙ СБОР ФРАКЦИЙ



- ✓ Свободно-текущий поток, без насоса (напр. колоночная хроматография)
- ✓ Сбор фракций, контролируемый перистальтическим насосом (напр. перистальтический насос LAMBDA или любой другой перистальтический насос)
- ✓ Счётчик капель
- ✓ Штатив для пробирок или любой другой пробоотборник на ваш выбор (96-луночные плашки, 24-луночные плашки, микропробирки, пробирки Эппендорфа, мензурки, бутылки, колбы и т.д.)
- ✓ Тип сбора фракций - линейный или меандр (зигзагообразный)
- ✓ Возможность запрограммировать паузу между перегонками (0.1-999.9 мин. или 1-9999 мин.)
- ✓ дистанционное управление: TTL / внешний сигнал / RS-232
- ✓ безопасная эксплуатация благодаря использованию источников питания низкого напряжения 9 В/12 Вт



В видео представлены различные виды сбора фракций коллектора фракций и автосамплера LAMBDA OMNICOLL



# МНОГОПОТОЧНЫЙ СБОР ФРАКЦИЙ

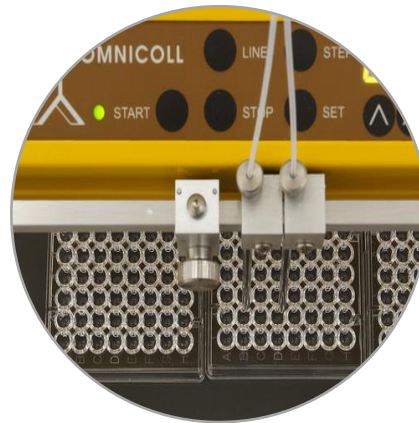
Многоколодное приложение для одновременного сбора фракций от 2 до 20, в зависимости от целей вашего проекта. Благодаря высокому качеству обслуживания и гибкому, индивидуальному подходу к пожеланиям клиентов, OMNICOLL не уступает мировым аналогам в производстве коллекторов фракций, обеспечивая высокую надежность и удобство в эксплуатации.



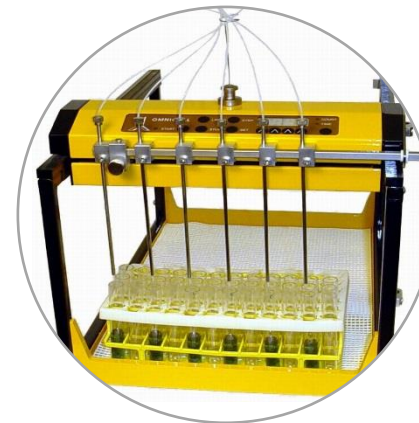
Комплектация  
20 потоков (2 x 10)



Комплектация  
12 потоков (1 x 12)



Комплектация  
2 потока



Комплектация  
6 потоков



Комплектация  
4 потока

- ✓ Для пилотных и промышленных установок нижние части коллектора фракций могут быть удалены для размещения контейнеров больших объемов.
- ✓ Также могут быть использованы специальные опорные пластины с отверстиями для трубок, напр. для сбора жидкостей большого объёма до 50л.
- ✓ OMNICOLL подходит для использования в полевых условиях, так как он может работать от батареи.
- ✓ Высокая гибкость в использовании - может использоваться в различных лабораторных приложениях.

## УВЕЛИЧЕНИЕ КОЛИЧЕСТВА ФРАКЦИЙ

Модульная конструкция коллектора фракций/автосамплера LAMBDA OMNICOLL позволяет объединить несколько нижних частей коллектора/автосамплера для увеличения количества фракций. Может быть добавлено практически любое количество надставок.

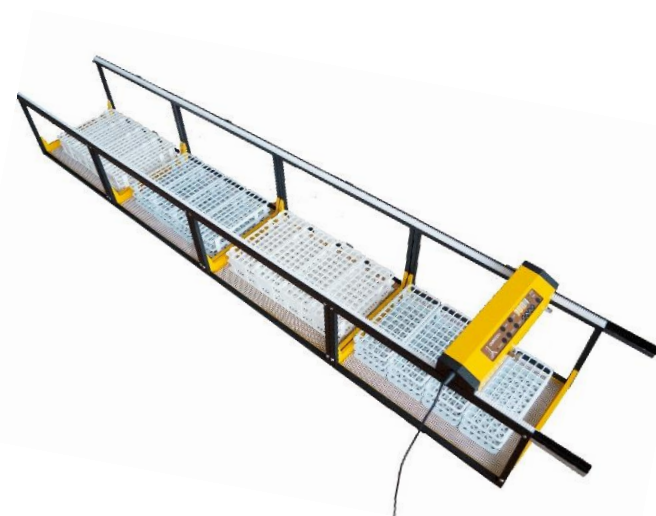
Ниже приведены примеры таких надставок.



две надставки для 30 мм. штатива для пробирок, увеличение вместимости в 3 раза (288 фракций)



надставка для 250 мл. бутылей, увеличение вместимости в 2 раза (72 фракции)



три надставки для 15 мм. штатива для пробирок, увеличение вместимости в 4 раза (960 фракций)

OMNICOLL может собирать неограниченное количество фракций. Количество таких надставок зависит только от свободного места в вашей лаборатории.

## ТЕХНИЧЕСКИЕ ХАРАКТЕРИСТИКИ

Тип:	управляемый микропроцессором программируемый коллектор фракций/сAMPLER LAMBDA OMNICOLL
Режим сбора фракций:	линейный (линия) или меандр (зигзагообразный)
Нормальный режим:	
Время:	от 0,1 до 999,9 минут (16.67 часов) с шагом в 0,1 мин. или от 1 9999 до минут (166,7 часа) с шагом в 1 мин
Объём:	от 0,01 до 500 мл или от 0,6 до 30 литров (внешние счетчики, использующие перистальтический насос LAMBDA)
"Пиковый" режим:	таке же как и в нормальном режиме, только с паузой между фракциями (0,1-999,9 минут или 1-9999 минут)
Дистанционное управление:	
Нормальный режим:	Коллектор фракций забирает одну фракцию после внешнего сигнала напряжения в 3-12В (или 12-30В при сопротивлении 3300 Ом)
"Пиковый" режим:	Коллектор фракций забирает от 1 до 999 фракций после внешнего сигнала напряжения в 3-12В (или 12-30 В при сопротивлении 3300 Ом)
Вместимость:	Любой штатив для пробирок или контейнер с поверхностью менее 45 x 31 см
Штативы, поставляемые LAMBDA:	для 360 пробирок диаметром 12-13 мм для 240 пробирок диаметром 16 мм для 160 пробирок диаметром 20 мм для 96 пробирок диаметром 30 мм
	Вместимость может быть неоднократно увеличена засчёт объединения нижних частей коллектора фракций.
Энергонезависимая память:	сохранение всех настроек
Интерфейс:	RS-232 (опционально)
Источник питания:	АС 95-240 В / 50-60 Гц ,адаптер переменного тока с выходом DC 9 В / 1212Вт возможна зарядка в полевых условиях от 12В аккумулятора.
Габаритные размеры (Ш x В x Г):	34 (Ш) x 30 (В) x 49 (Г) см
Вес:	6.5 кг
Безопасность:	соответствует нормам безопасности IEC-1010-1
Рабочая температура:	0-40 °С
Относительная влажность:	0-90% относительной влажности, без конденсации
Дистанционное управление:	0-10 В;(опция 0-20 или 4-20 мА)
Предохранитель:	1.5 А (печатная плата)
Гарантия:	2 года



## КОНТАКТЫ



**LAMBDA CZ s.r.o.**

Lozibky 1  
CZ-61400 Brno  
ЧЕШСКАЯ РЕСПУБЛИКА, ЕС

Горячая линия: +420 603 274 677

e-Mail: [support@lambda-instruments.com](mailto:support@lambda-instruments.com)



**LAMBDA Laboratory Instruments**

Sihlbruggstrasse 105  
CH-6340 Baar  
ШВЕЙЦАРИЯ, ЕВРОПА

Тел.: +41 444 50 20 71  
Факс: +41 444 50 20 72

[www.fractioncollector.info](http://www.fractioncollector.info)

✓ [Посмотреть прайс-лист](#)

✓ [Заказать обратный](#)

✓ [e-Mail](#)